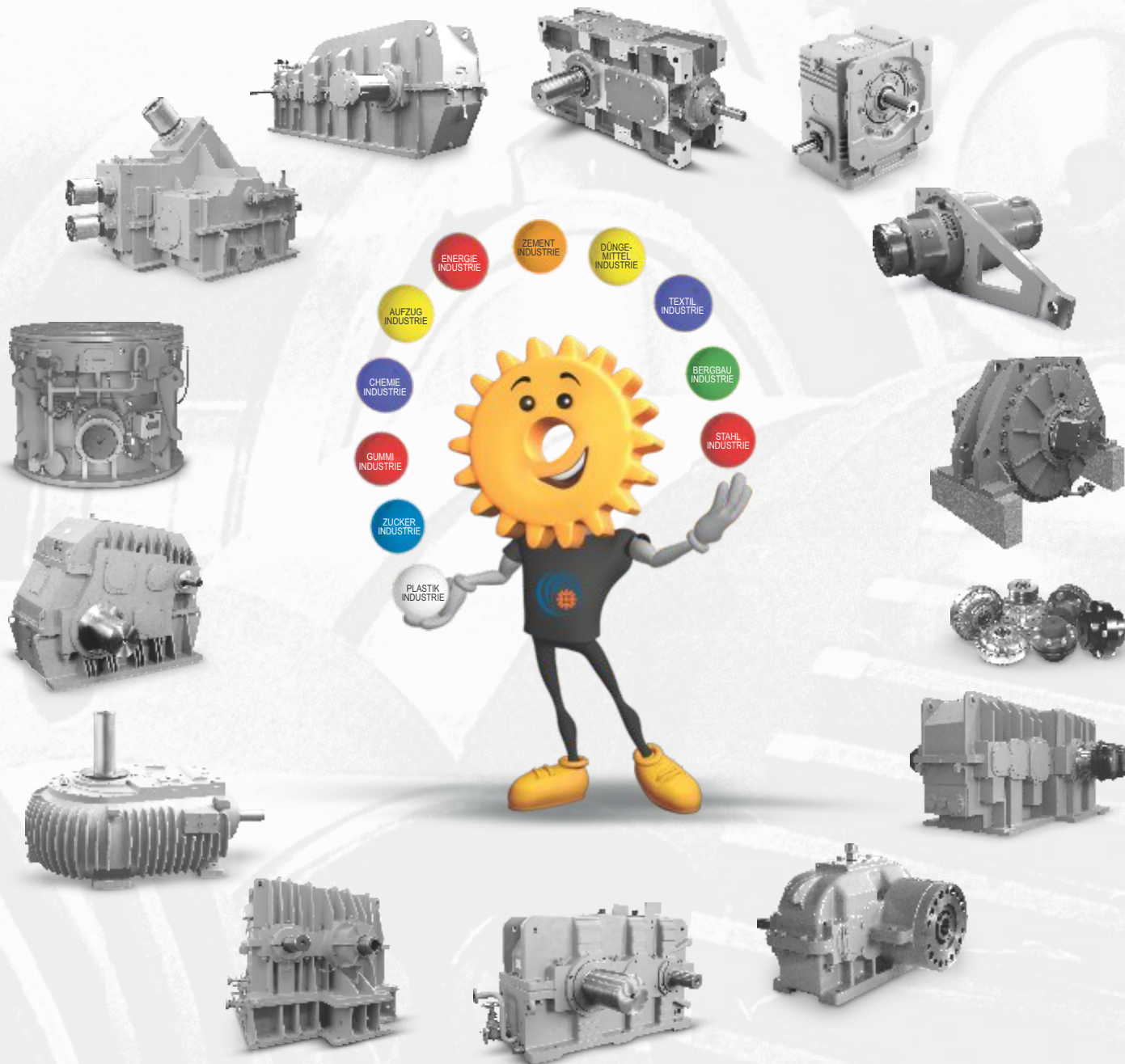


ELECON INNOVATIVE GETRIEBETECHNOLOGIE



radicon 
An Elecon Group Company

 **ELECON**
GEARING THE FUTURE

benzlers 
An Elecon Group Company

Unsere Fertigung



Luftaufnahme von Bhanubhai Memorial Centre of Excellence (BMCE)

Eine der technologisch fortschrittlichsten Getriebefertigungen weltweit



Im Jahr 1951 machte sich Elecon auf den Weg, um neue Höhen der technischen Exzellenz und des Know-hows zu erreichen und erzielte Meilensteine, von Aufzügen und Förderanlagen bis hin zu hochwertigen Getrieben und Materialtransportanlagen.

Im Jahr 1976 gründete Elecon eine unabhängige Getriebesparte, die auch als Pionier in Indien bekannt ist. Es war das erste Unternehmen, das in Indien ein modulares Designkonzept, einsatzgehärtete und geschliffene Zahnradtechnologie einführte. Diese bahnbrechenden Bemühungen wurden von vollwertigen Abteilungen unterstützt, die eine starke, qualifizierte Belegschaft beschäftigen. Das Unternehmen hat Hightech-Ausrüstungen an wichtige Kernsektoren wie Düngemittel, Zement, Kohle- und Braunkohlebergbau, Energie, Textil, Kunststoff, Stahl und Hafentechnik in Indien und im Ausland geliefert.

MODERNSTE INFRASTRUKTUR

Elecon entwirft und fertigt ein umfassendes Sortiment an Schnecken-, Parallelwellen-, Stirnrad- und Spiralkegelradgetrieben mit horizontalen und vertikalen Abtriebswellen in verschiedenen Größen, von der einfachen bis zur vierfachen Untersezung. Diese Getriebe sind kompakt und leicht, sparen Platz, reduzieren die Kosten für die Lagerhaltung und andere Ausgaben.

Die Elecon Gear Division gilt als eine der modernsten in der Branche und setzt die neuesten technologischen Innovationen ein. Der gesamte Maschinenpark von Elecon ist computergesteuert und gewährleistet ein hohes Maß an Präzision bei der Herstellung, Konstruktion und Qualitätsprüfung von Getriebekomponenten gemäß den internationalen DIN/AGMA-Spezifikationen.

Elecon hat außerdem das **“Bhanubhai Memorial Center of Excellence (BMCE)“** eingeweiht - eine hochmoderne, zweckbestimmte Anlage zur Herstellung von schrägverzahnten Standard- und Kegelstirnrädern mit höherem Produktionsvolumen und größerer Genauigkeit, die die neuesten Fertigungsinnovationen nutzt und damit einen Maßstab in der Branche setzt.

Elecon verfügt über ein unübertroffenes Fachwissen bei der Herstellung von kundenspezifischen Getrieben für Stahlwerke, Hochgeschwindigkeitsturbinen, Zuckermöhlen, Schiffsanwendungen, Kunststoffextrusionen, Zementwerke, Gummifabriken, Wasserturbinen, Windkraftgetriebe und vieles mehr.

Dies wird durch ein hochgradig computergestütztes System mit fortschrittlichen Planungs- und Terminierungssoftwares

ermöglicht. Elecon ist darauf vorbereitet, innerhalb des Zeitrahmens zu liefern.

KUNDENZUFRIEDENHEIT

Elecon - Gear Division hat im November 1994 ISO 9001 für das Qualitätsmanagementsystem erhalten. Es erreichte die IMS ISO 9001:2015, ISO 14001:2015 & OHSAS:2007 Zertifizierung im Januar 2018! Das bedeutet, dass unsere Kunden die Gewissheit haben, dass ELECON nach den höchsten Qualitätsstandards arbeitet und dass alle behördlichen Anforderungen für unsere Produkte und Dienstleistungen erfüllt werden, während wir uns ständig bemühen, diese Standards, die uns auszeichnen, zu verbessern.

Die Kundenzufriedenheit ist schon immer ein grundlegender Bestandteil unseres Geschäfts, aber die Einführung von IMS-Standards (Integriertes Managementsystem) stellt sicher, dass wir alle aktuellen Kundenbedürfnisse erkennen und zukünftige Anforderungen ermitteln und bewerten. Es hilft uns auch, die Kundenzufriedenheit zu messen, und ermöglicht uns, unsere Prozesse kontinuierlich zu verbessern.

Ein integriertes Managementsystem kann unserer Organisation durch erhöhte Effizienz und Effektivität sowie Kostensenkungen zugutekommen und gleichzeitig die durch mehrere externen Audits verursachten Störungen minimieren. Es zeigt auch unser Engagement für mehr Leistung, Mitarbeiter- und Kundenzufriedenheit und kontinuierliche Verbesserung.

TECHNOLOGIE DER NEUESTEN GENERATION

Elecon hat kürzlich die Industriegetriebe der Serie EON2/EOS für alle Standardanwendungen eingeführt. Diese neue Serie zeichnet sich durch eine Vielzahl von Verbesserungen aus, wie z.B. höhere Drehmomente, bessere thermische Eigenschaften, universelle Montageoptionen und vielfältiges Zubehör, um eine Anpassung an die strengsten Anforderungen zu ermöglichen.

Elecon bietet jetzt die Technologie und die Infrastruktur für die Herstellung von Spiralkegelradpaaren mit einem Durchmesser von bis zu 1100 mm.

Super NU Serie mit werkseitigem 'Fill and Forget'-Konzept mit synthetischer Langzeitschmierung, erhöhter Leistungsübertragungsfähigkeit in den Größen 1.5/8", 1.3/4", 2.1/4" und 3".....

Der Bereich der Schneckengetriebe mit Größen bis zu 17" wurde nun auf 28" in geschlossenen Schneckengetrieben und Schneckenpaaren bis zu 54" erweitert.



Luftaufnahme der Elecon Gear Division



1. ELECON EON² LEISTUNGSOPTIMIERTE STIRNRAD/KEGELSTIRNRAD GETRIEBE

STIRNRADGETRIEBE EINHEIT

Übersetzung : 1.25:1 bis 450:1

Drehmoment : bis zu 115 kNm



3. ELECON GETRIEBEBEAUREIHE FÜR HEBEANWENDUNGEN

GETRIEBE EINHEIT

Übersetzung : 12.5:1. bis 280:1

Drehmoment : bis zu 305 kNm



2. STIRNRAD- UND KEGELSTIRNRADGETRIEBE ERWEITERTES EON SERIE FÜR HOHEN DREHMOMENTENBEDARF

Übersetzung : 2:1 bis 400:1

Drehmoment: 140 kNm 1400kNm

Kegelstirnradgetriebe Einheit

Übersetzung : 5:1 bis 355:1

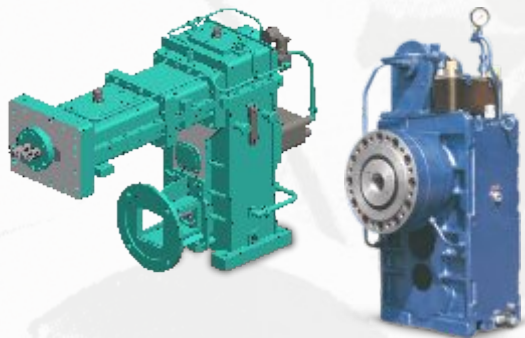
Drehmoment: 140 kNm. 1400kNm



4. ELECON - DOPPEL-TANDEM-GETRIEBE FÜR HOHE ABTRIEBSDREHMOMENTE

Übersetzung : 45:1. bis 250:1

Drehmoment : bis zu 2070 kNm



5. ELECON - EXTRUDER GETRIEBE

(A) Elecon : Einzelschneckenextruder
 Übersetzung : 4:1. bis 160:1
 Drehmoment : 3...315 kNm

(B) Elecon : Zwillingsextruder
 Größe : ETS-250
 Übersetzung : 28:1
 Drehmoment pro
 Schraube : 2.1 kNm
 Achsabstand der
 Schraube : 55.5 mm



6. ELECON – VRM (VERTIKAL-ROLLENMÜHLENANTRIEB) FÜR ZEMENT & KRAFTWERKE

(A) Kegelstirnradgetriebe
 Übersetzung : 16:1 bis 50:1
 Drehmoment : bis zu 2500 kNm

(B) Kegelrad-Planetengetriebe B1PV
 Übersetzung : 16:1 bis 50:1
 Drehmoment : bis zu 1040 kNm

(C) Kegelrad-Planetengetriebe B2PV
 Übersetzung : 30:1 bis 50:1
 Drehmoment : bis zu 2500 kNm



7. ELECON - SCHWERLAST PLANETENGETRIEBE FÜR ZUCKERINDUSTRIE DIREKTANTRIEB

Übersetzung : 63:1 bis 500:1
 Drehmoment : bis zu 8000 kNm



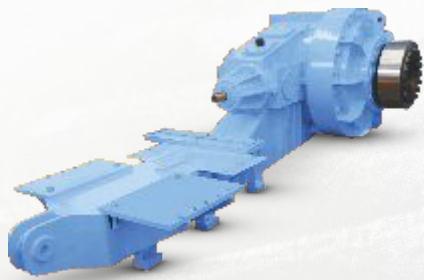
8. ELECON -HOCHGESCHWINDIGKEITSGETRIEBE

Antriebsleistung : bis zu 50MW
 Eingangsdrehzahl : bis zu 14000 rpm



9. ELECON - PLANETENGETRIEBE FÜR DEN SCHWENKANTRIEB EINES STAPLER/RÜCKLADERS

Übersetzung : 100:1. bis 3500:1
 Drehmoment : bis zu 120 kNm



10. ELECON - PLANETENGETRIEBE FÜR
SCHAUFELRADANTRIEB VON STAPLER /
RÜCKLADER MIT INTEGRIERTEM
MOTORGRUNDRAHMEN

Übersetzung : 140:1 bis 400:1

Drehmoment : bis zu 800 kNm



11. ELECON KEGELSTIRNRADGETRIEBE
MIT VERTIKAL AUFWÄRTS
GERICHTETER ABTRIEBSWELLE FÜR
KÜHLTURMANWENDUNGEN

Übersetzung : 8:1 bis 16:1

Drehmoment : 80 kNm



12. ELECON GETRIEBE FÜR
WINDKRAFTANLAGEN FÜR DIE
STROMERZEUGUNG

(A) Übersetzung : 1/25 bis 1/60
Energie : 2 MW

(B) Übersetzung : 1/40 bis 1/120
Energie : 660 kW

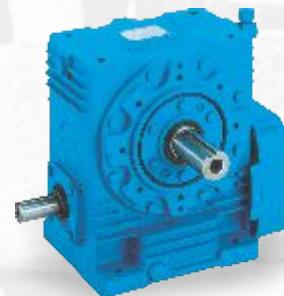


13. ELECON – SCHIFFSGETRIEBE FÜR
FPP- & CPP ANTRIEBE.

Übersetzung : 1.6 bis. 7.1

Energie : 10000 kW

SCHNECKENGETRIEBE



14. UNTENLIEGENDE (SNU-U) UND OBEN-
LIEGENDE (SNU-O) SCHNECKENWELLE

Größe (Zoll) : 1 5/8, 1 3/4, 2, 2 1/4,
3 & 3.54

Übersetzung : 5:1 bis 70:1

Drehmoment : bis zu 4.62 kNm

Werkseitig mit Synthetiköl gefüllt

Größe (Zoll). : 4, 5, 6, 7, 8, 9 & 10.5

Übersetzung : 5:1 bis 70:1

Drehmoment : Up to 8.5 kNm

Ohne Ölfüllung



15. (A) VERTIKALE ABTRIEBSWELLE OBEN / UNTEN (SNU-V)

(B) ABTRIEBSHOHLWELLE (SNU-SM)
Modulare Universalbefestigung

Größe (Zoll) : 1 5/8, 1 3/4, 2, 2 1/4,
3 & 3.54

Übersetzung : 5:1 bis 70:1

Drehmoment : bis zu 4.62 kNm

Werkseitig mit Synthetiköl gefüllt

Größe (Zoll) : 4, 5, 6, 7, 8, 9 & 10.5

Übersetzung : 5:1 bis 70:1

Drehmoment : bis zu 8.5 kNm

Ohne Ölfüllung



16. SCHWERLAST SCHNECKENGETRIEBE
MIT GETEILTEM GEHÄUSE
VERTIKALE ABTRIEBSWELLE NACH
OBEN ODER UNTEN (ERV, SFV) ODER
ABTRIEBSHOHLWELLE (SSM)

Größe (Zoll) : 10, 12, 14 & 17

Übersetzung : 5:1 bis 70:1

Drehmoment : bis zu 27.4 kNm



17. UNTENLIEGENDE (ERU, SFU) ODER
OBEN-LIEGENDE (ERO, SFO)
SCHNECKENWELLE

Größe (Zoll) : 10, 12, 14, 17

Übersetzung : 5:1 bis 70:1

Drehmoment : bis zu 27.4 kNm



18. SCHNECKENGETRIEBE TANDEM-ANTRIEB (SFUO)

Größe (Zoll) : 3.14

Übersetzung : 5:1 bis 70:1

Drehmoment : bis zu 15.04 kNm



19. GETRIEBE FÜR KÜHLTURMGEBLÄSE
mit verlängertem oberem Lagergehäuse
und verstärktem Axiallager

- SNU - CTU

Größe (Zoll) : 4, 5, 6, 7, 8, 9 & 10.5

- CTU

Größe (Zoll) : 12, 14 & 17

Übersetzung : 5:1 bis 70:1

Leistung : 5 bis 350 kW

Drehmoment : bis zu 27.4 kNm



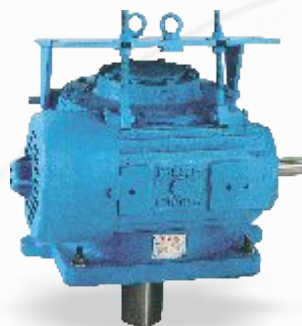
20. DOPPELSCHNECKENGETRIEBE

(SCHNECKE - SCHNECKE)

- Unten (SNU - UD)
- Oder Oben (SNU - OD)
- Liegende Eingangswelle
- Vertikale Abtriebswelle oben/unten (SNU-VD)

Übersetzung : 75:1 bis 4900:1

Leistung 0,12 bis 50kW



21. SCHWERLAST-RÜHRWERKE

Die Schwerlast-Rührwerke verfügen über eine verlängertes Lagergehäuse, das ein größeres unteres Lager und eine größere Welle zur Aufnahme der hohen Radial- und Axialkräfte der Rührwerksanwendung. Möglichkeit zur Montage des Motors an der Oberseite über eine Motorkonsole.

- SNU - CVDM

Größe (Zoll) : 4, 5, 6, 7, 8, 9 & 10.5

- CVDM

Größe (Zoll) : 12,14

Übersetzung : 5:1, 70:1

Energie : 5 350 kW

Drehmoment : bis zu 27.4 kNm

KUPPLUNGEN



22. FLÜSSIGKEITSKUPPLUNG SERIE CD

Größe : 185 bis 870

Leistung : bis zu 1000 kW

Erhältlich mit flexibler Kupplung, Bremsstrommel, Bremscheibe oder Riemenscheiben.



23. BOGENZAHNKUPPLUNG

Größen. : 130 bis 110000

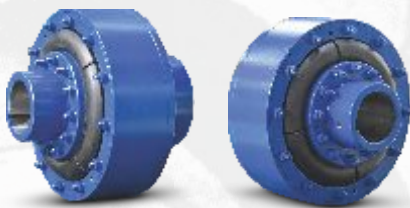
Energie : 0.136 kW/rpm 115.19 kW/rpm

Drehmoment : 1.3 kNm 1100 kNm



24. ELFLEX - FLEXIBLE KUPPLUNG

Größen : (A) EFC-01 EFC-17
 (B) FC 630 FC 1600
 Energie : 0.007 kW/rpm. 44.77 kW/rpm
 Drehmoment : .070 kNm bis 430 kNm



25. HOCHFLEXIBLE KUPPLUNG

Größen : HFC-270.970
 Drehmoment : 1.65 kNm bis 89.5 kNm



26. FLÜSSIGKEITSKUPPLUNG FÜR VARIABLE DREHZAHLEN

Größe : ESC-480 bis ESC-1330
 Leistung : bis 4000 kW

LOSE GETRIEBE



27. KEGELRADSÄTZE - HARTGESCHLIFFEN

Raddurchmesser : bis zu 1100 mm
 Module : bis zu 14 mm,
 Klasse DIN 5



28. SCHRÄGVERZAHNTES ZAHNRAD

Durchmesser : bis zu 3000 mm
 Breite : bis zu 600 mm
 Module : bis zu 32 mm



29. V VERZAHNTES ZAHNRAD.

Durchmesser : bis zu 3000 mm
 Breite : bis zu 800 mm
 Module : bis zu 32 mm
 Klasse DIN 4



30. INNENVERZÄHNUNG / RINGRAUM

Durchmesser : bis zu 3000 mm
 Breite : bis zu 550 mm
 Module : bis zu 32 mm



31. GROßES SCHNECKENPAAR

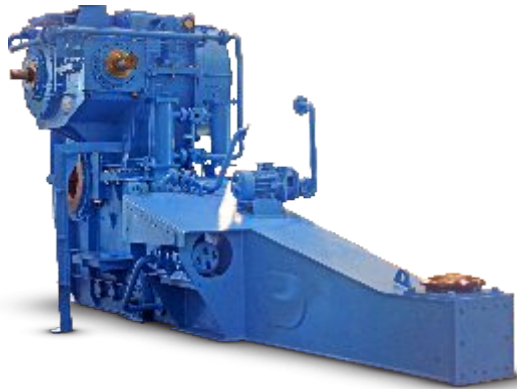
(A) Größe : bis zu 17 Inch
 Spezialgröße : 27" bis 41 Inch"
 (B) Schneckenpaar für Kohlestaubmühlen
 Wärmekraftwerken.



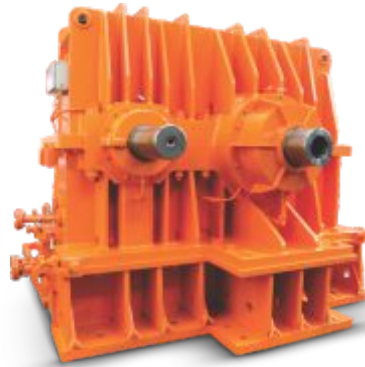
32. ZAHNRAD SCHAFT

Durchmesser: bis zu 1000 mm
 Länge. : bis zu 2800 mm
 Module : bis zu 32 mm

ELECON SPEZIALGETRIEBE



Schaufelradbagger-Getriebe



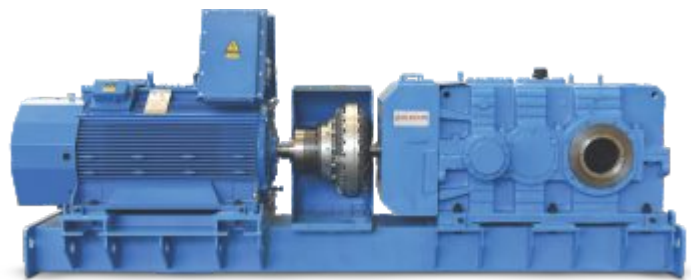
Hydralgetriebe



Getriebe für Gummimischer



PQF Mühlenantrieb Vertikalgetriebe



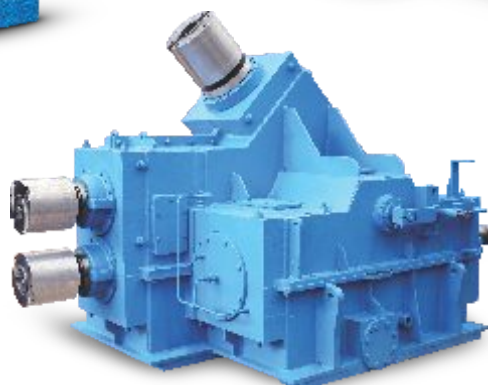
Komplette Antriebslösung



Vertikaler Zahnradständergetriebe



18 Abtriebswellengetriebe für SRM

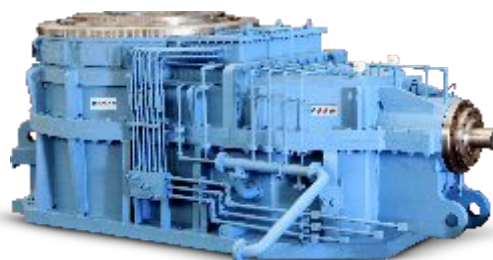


Zahnradständergetriebe

ELECON SPEZIALGETRIEBE



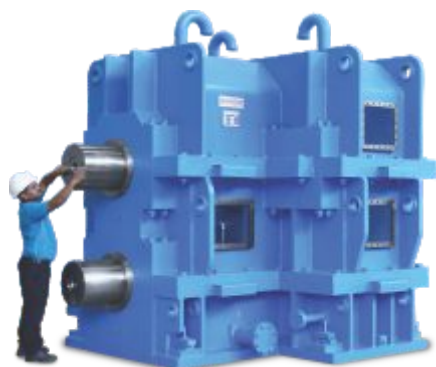
Rollenpressengetriebe



Vertikalwalzenmühlengetriebe



Marineanwendung



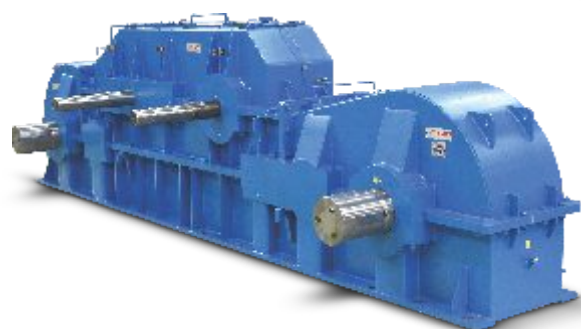
Blockwalzwerkgetriebe



Schneckengetriebe bis zu 28"



Inline Planetengetriebe (Zentralantrieb)



Haupthubantrieb für Gießlöffelkrane



Rührwerksantrieb



Hauptdrehwerksgetriebe

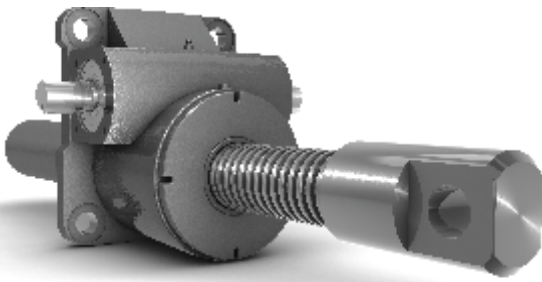


5-stufiges Inline-Planetengetriebe

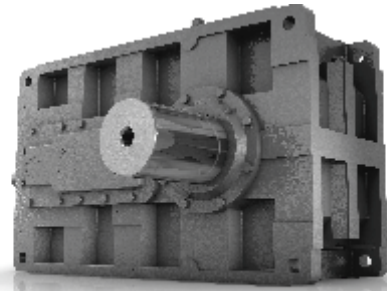
Mit über 80 Jahren Erfahrung in der Getriebetechnik sind wir Ihr Partner für maßgeschneiderte Lösungen. Mit Benzlers und Elecon haben Sie einen zuverlässigen Partner, der Ihre spezifischen Anforderungen erkennt und mit höchster Präzision umsetzt – unabhängig von Stückzahl und Anwendungsbereich.

Vertrauen Sie auf unsere Erfahrung und Innovationskraft, um Ihre Projekte effizient und erfolgreich umzusetzen.

Industrielle Reduziergetriebe | Getriebemotoren | Spindelhubgetriebe | Kupplungen | Zahnradpumpen | Schneckengetriebe



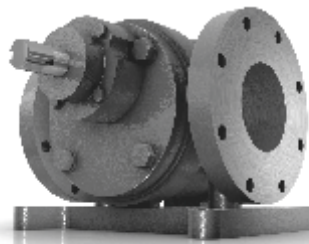
Serie - BD Spindelhubgetriebe



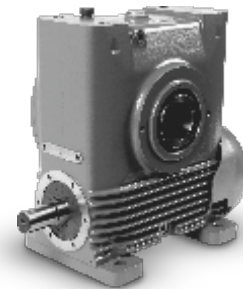
Serie - G Industriegetriebe



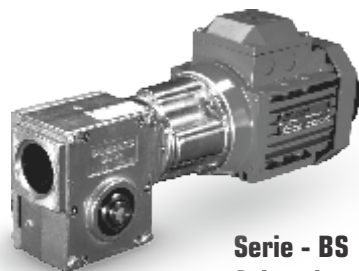
Serie - J



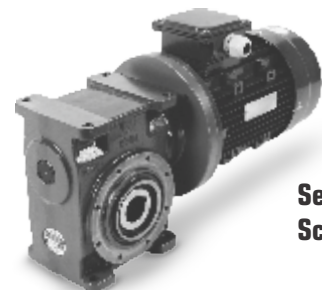
Serie - Roloid Zahnradpumpe



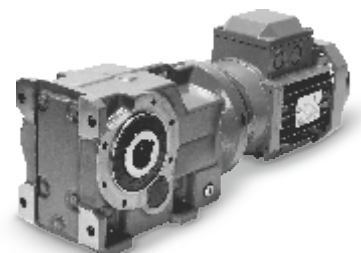
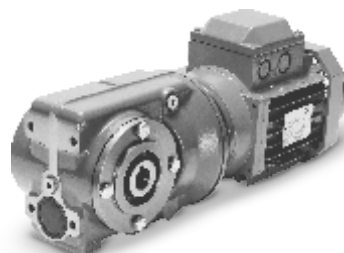
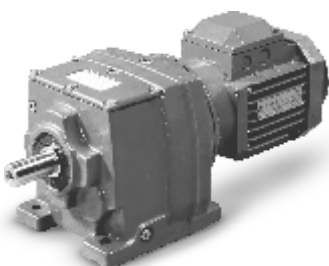
**Serie - AM
Schneckengetriebe**



**Serie - BS
Schneckengetriebe**



**Serie - AJ
Schneckengetriebe**



Serie M, C, F und K

REPARATUR- UND INSTANDSETZUNGS-LÖSUNGEN FÜR INDUSTRIEGETRIEBE

Erhalten...



Erhalten...



Erhalten...



Vorher & Danach

Nach Wartung...



Nach Wartung...



Nach Wartung...



ELECON Servic center

- Bringen Sie uns Ihr Getriebe – und holen Sie es vollständig generalüberholt zurück.
- Schnell wie neu: Ihr Getriebe wird mithilfe modernster Technologien und fortschrittlichster Methoden auf den gewünschten Leistungsstandard gebracht.
- Präzise Prüfung: Jede Komponente wird in unseren hochmodernen Prüfanlagen sorgfältig analysiert – von den verwendeten Materialien (getestet in NABL-zertifizierten Laboren) bis hin zur exakten Zahngeometrie und -profil.
- Umfassende Fehleranalyse: Unser erfahrenes Team aus Ingenieuren, Fertigungsexperten und Servicetechnikern führt eine detaillierte Untersuchung durch und bietet passgenaue Lösungen an.
- Effektive Installation: Wir stellen die volle Funktionalität Ihres Getriebes auf effizienteste Weise wieder her.
- Innovatives Re-Engineering: Maßgeschneiderte Entwicklung und Optimierung von Getrieben für alle Anwendungen.

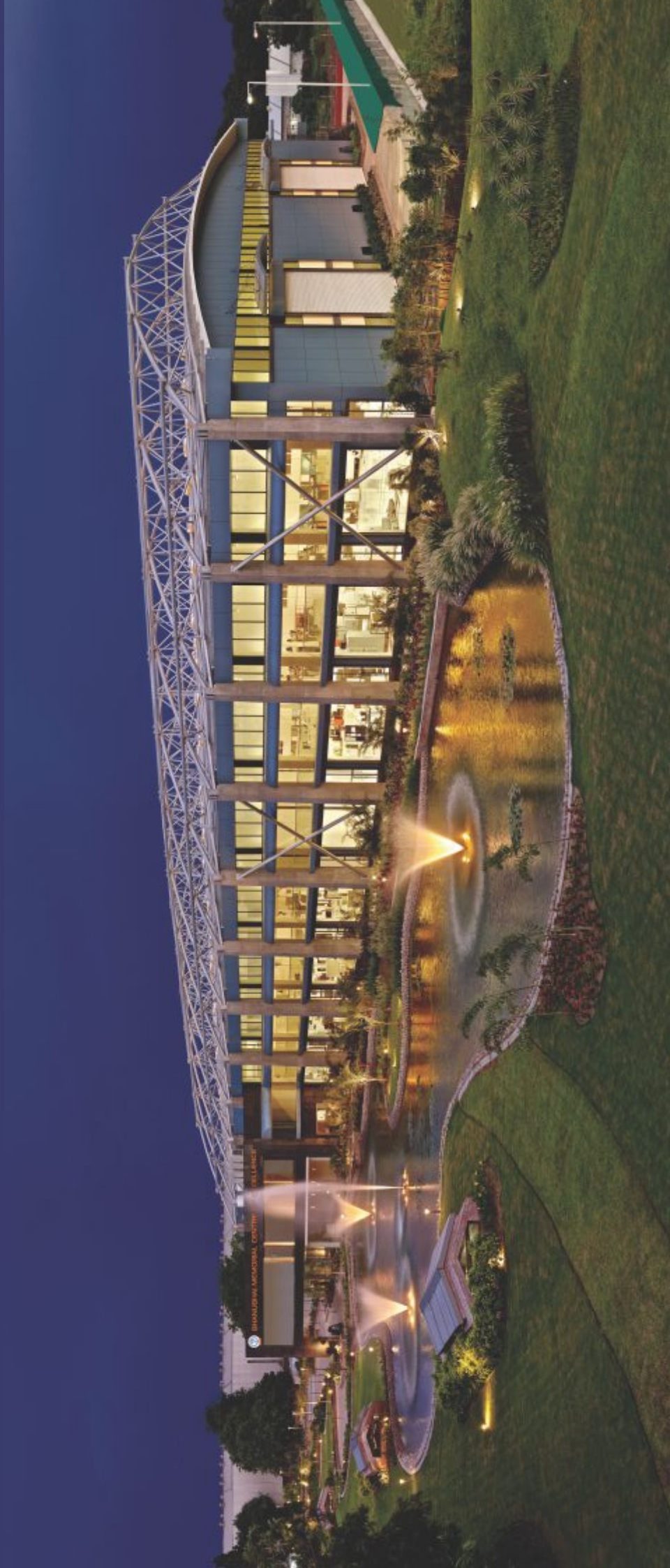
ÜBERHOLUNG VON GETRIEBEN

- ✓ Demontage von Getrieben
- ✓ Ursachenanalyse von Schäden - Identifizierung von beschädigten und/oder abgenutzten Teilen
- ✓ Austausch der defekten Teile, Wiederausammenbau, Probelauf usw.
- ✓ Wiederherstellung der ursprünglichen (oder höhere) Leistung
- ✓ Aufrüstung/Modifikation von bestehenden Getrieben zur Leistungssteigerung
- ✓ Probelauf ohne Belastung mit den erforderlichen Prüfberichten
- ✓ Lackierung

SERVICEUNTERSTÜTZUNG VOR ORT

- ✓ Vorab-Inspektion vor Ort der vorhandenen Antriebe
- ✓ Bewertung und Erstellung eines Vorinspektionsberichts
- ✓ Sammlung von Betriebsdaten zur Analyse
- ✓ Verfügbarkeit von Ersatzteilen und Anforderungen

Panoramablick auf das Bhanubhai Memorial Centre of Excellence (BMCE)



BHANUBHAI MEMORIAL CENTRE OF EXCELLENCE (BMCE)

Wir haben eine neue, hochmoderne Produktionsanlage gebaut, um die Entwicklung voranzutreiben. Diese moderne technische Anlage wurde gebaut, um die Produktionskapazität für Getriebe zu verdoppeln, um eine erstklassige Qualität zu bieten und eine pünktliche Lieferung zu gewährleisten.

In den letzten sieben Jahrzehnten haben wir viele Forschungen und Innovationen in der Getriebetechnik durchgeführt. Wir haben eine Vielzahl von Produkten im Getriebebereich entwickelt, vom Schneckengetriebe bis zum Stirnradgetriebe, vom Planetengetriebe bis zum vertikalen Planetengetriebe, Kupplungen mit variabler Geschwindigkeit usw. Diese Entwicklung erforderte stets einen umfassenden Fortschritt in der Zahnradherstellungstechnologie, vom Schneiden über das Aufkohlen bis hin zum Schleifen der Zahnräder. Die gewonnenen Erkenntnisse werden bei der Auslegung, der Maschinenauswahl und der Prozessverbesserung in der Zahnradherstellung genutzt. Das neue Werk wird die internen Komponenten des Stirnradgetriebes herstellen und hat eine Produktionskapazität von über 1000 Getrieben pro Monat.

Dieses neue Werk ist eine Hommage an unseren Gründungsvorsitzenden Lt. SHRI BHANUBHAI PATEL, der den Wunsch hatte,

„JIMMER EINEN SCHRITT IN DER TECHNOLOGIE VORAUS“ zu sein.

Weltweite Präsenz



MANUFACTURING FACILITIES ASSEMBLY & REPAIR CENTER SALES OFFICE SALES REPRESENTATIVE



ELECON UNTERNEHMENSGRUPPE WELTWEIT

SOUTH EAST ASIA REGION

ELECON SINGAPORE PTE. LTD.

10 Anson Road, #10-11 International Plaza,
Singapore 079903
Ph.: +65-68759262
Email: salesap@elecon.com
Web: www.elecon.com

RADICON TRANSMISSION (THAILAND) LTD.

700/43 Moo 6 Amata City Chonburi
Industrial Estate, Tumbol Klong Tum Ru,
Muang Chonburi 20000 Thailand
Ph :+66 38 459 044 Ext. 226
Email: salesap@radicon.com
Web: www.radicon.com

MIDDLE EAST & AFRICA REGION

ELECON MIDDLE EAST FZCO

Dubai Airport Free Zone,
POBox - 54754, Dubai, UAE
Ph.: +971 4 6091 424/5, +971 50 2755487,
+971-4-6091-426
Email: rajen@elecon.com
Web: www.elecon.com

ELECON RADICON AFRICA (PTY) LTD.

Office Suite 24,158 Jan Smuts Drive,
Rosebank, Johannesburg, 2196
Republic of South Africa.
Ph.: +27 63 980 5687, +27 11 486 2647
Email: satheesh@radicon.com
Web: www.elecon.com

PACIFIC REGION

RADICON TRANSMISSION (AUSTRALIA) PTY LTD.

SUITE 1 140 KEIRA STREET,
WOLLONGONG, NSW 2520
Email - salesausnz@radicon.com
Mobile: +61 0480 397 876

NORTH & SOUTH AMERICA REGION

RADICON DRIVE SYSTEMS INC

2475 Alft Lane
Elgin, IL 60124 USA
Ph.: +1 (888) MY-GEARS / +1 888 69-4327,
+1 (847) 593-9950
Email: info.us@radicon.com
Web: us.radicon.com

EUROPE REGION

RADICON TRANSMISSION UK LTD.

Unit J3, Lowfields Business Park
Lowfields Way Elland,
West Yorkshire HX5 9DA, United Kingdom
Ph.: + 44 1484 465 800, + 44 1484 465 801
Email: sales@radicon.com
Web: www.radicon.com

BENZLERS ITALIA SRL

Via Manzoni 52, 20089 Rozzano Milan,
Italy
Ph.: 39 028243511
Email: mail@benzlers.com
Web: https://www.benzlers.se/it/

OY BENZLERS AB

Strömbergintie 8 D LH, 00380 Helsinki,
Finland
Ph.: +358 340 1716
Email: finland@benzlers.com
Web: https://www.benzlers.se/fi/

BENZLERS TRANSMISSIONER A/S

Denmark
Ph.: +45 36 34 03 00
Email id: order@benzlers.com
Website : https://www.benzlers.se/dk/

BENZLERS ANTRIEBSTECHNIK GMBH

Erna-Scheffer-Str. 2
40476 Düsseldorf, Germany
Tel: +800 3504000
Email: mail@benzlers.com
Web: www.benzlers.de

AB BENZLERS

Porfyrgatan 7
SE-254 68 Helsingborg, Sweden
Ph.: +46 (0) 42 18 68 00
Email: order@benzlers.com
Web: www.benzlers.se/en

BENZLERS-TBA BV

Jachthavenweg 2
5928 NT Venlo,
The Netherlands
Tel: + 31 77 324 59 00
Email: mail@benzlers.com
Web: www.benzlers.nl

radicon 
An Elecon Group Company

 **ELECON**
GEARING THE FUTURE

benzlers 
An Elecon Group Company

ELECON ENGINEERING CO. LTD.

Anand-Sojitra Road, Vallabh Vidyanagar - 388120, Gujarat, India.
Ph.: +91-2692-238 701 / 238 702 / 236 469 | Email: infogear@elecon.com | Web: www.elecon.com
CIN: L29100GJ1960PLC001082